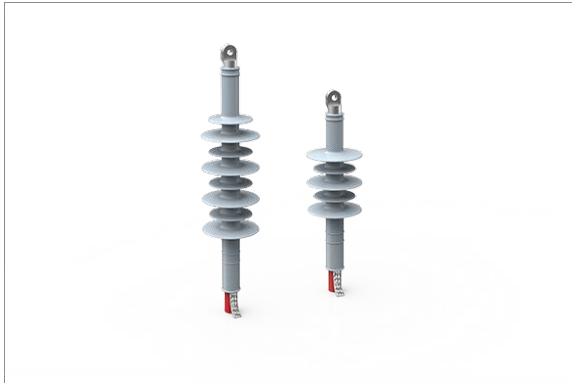


# Kaltschrumpf-Endverschlüsse RCST



## Schrumpf-Endverschlüsse für kunststoff-isolierte Mittelspannungskabel UO/U (Um) 6/10 (12) - 12/20 (24) kV

Die REPL Garnituren RCST sind sowohl als Innenraum- als auch als Freiluft-Endverschluss im Monobloc-Design ausgelegt. Der Silikon-Außenschlauch mit integriertem Feldsteuerkonus bietet einen exzellenten Schutz und ermöglicht eine einfache und sichere Montage.

## Eigenschaften:

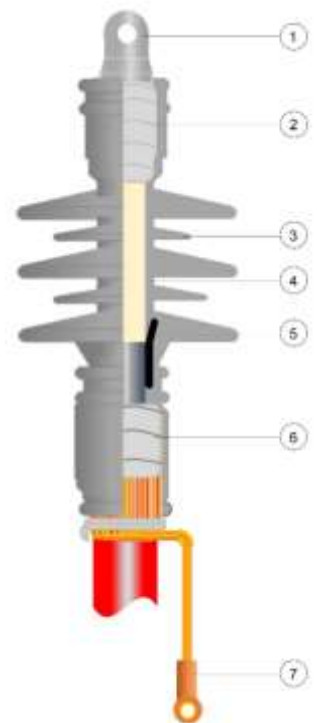
- verfügbar als Innenraum- (RCSIT) und Freiluft- (RCSOT) Variante
- getestet und zertifiziert nach Cenelec HD629.1-S2
- geeignet für Querschnitte bis 630mm<sup>2</sup> bei gängigen kunststoff-isolierten Einleiter-Kabeln bis 24kV
- inkl. Schraubkabelschuh, alternativ ohne Kabelschuh lieferbar
- Verwendung von Pressverbindern möglich
- Design ermöglicht eine sichere und schnelle Montage
- Garnituren inkl. aller benötigten Klein- und Einzelteile
- übersichtliche Montageanleitung

## Schematische Darstellung Freiluft-Endverschluss RCSOT 20kV

- 1 Kabelschuh
- 2 Masticband
- 3 Schirm zur Verlängerung der Kriechstrecke
- 4 Silikon-Außenschlauch
- 5 Feldsteuerkonus
- 6 Masticband
- 7 Schraubkabelschuh für Schirmdrähte

Die RCST Endverschlüsse im Monobloc-Design bestehen aus einem einzigen Silikon-Außenschlauch mit integrierter Feldsteuerung. Im Lieferzustand sind die Endverschlüsse expandiert auf einer Stützspirale und sind leicht auf den angegebenen Kabelquerschnitten und Kabelschuhen zu montieren. Die Installation erfolgt durch einfaches Herausziehen der Spirale, sobald der Endverschluss sich in seiner korrekten Endposition befindet.

Die Schirme sind bereits im Verschlusskörper integriert. Die Verwendung zusätzlicher Schirme ist nicht möglich.



# Kaltschrumpf-Endverschlüsse RCST

Endverschlüsse Serien RCSIT.ML für Innenraum und RCSOT.ML für Freiluftanwendung (inkl. Schraub-Kabelschuh<sup>1</sup>):

Art.-Nr.	Art.-Bezeichnung	Spannung U <sub>0</sub> /U kV	Abmessungen mm			Leiterquer- schnitt mm <sup>2</sup>	Kabelschuh mm	
			L	D*	D**		L	D
186312-1ML	RCSIT12EL095.240.ML	6/10	320	36.6	19.0	95-240	95.0	33.0
186312-2ML	RCSIT12EL300.500.ML	6/10	320	46.2	28.0	300-500	130.0	52.0
186312-3ML	RCSIT12EL400.630.ML	6/10	320	50.0	30.78	400-630	130.0	52.0
186412-1ML	RCSOT12EL050.120.ML	6/10	370	32.5	15.6	50-120	79.0	30.0
186412-2ML	RCSOT12EL095.240.ML	6/10	370	36.5	19.0	95-240	95.0	33.0
186412-3ML	RCSOT12EL300.500.ML	6/10	370	46.2	28.0	300-500	130.0	52.0
186412-4ML	RCSOT12EL400.630.ML	6/10	370	50.0	30.78	400-630	130.0	52.0
186324-1ML	RCSIT24EL035.095.ML	12/20	370	33.6	18.5	35-95	60.0	24.0
186324-2ML	RCSIT24EL050.150.ML	12/20	370	36.75	19.6	50-150	79.0	30.0
186324-3ML	RCSIT24EL095.240.ML	12/20	370	42.0	22.8	95-240	95.0	33.0
186324-4ML	RCSIT24EL185.300.ML	12/20	370	44.0	27.4	185-300	105.0	36.0
186324-5ML	RCSIT24EL300.500.ML	12/20	370	50.4	31.9	300-500	130.0	52.0
186424-1ML	RCSOT24EL035.095.ML	12/20	500	33.6	18.5	35-95	60.0	24.0
186424-2ML	RCSOT24EL050.150.ML	12/20	500	36.75	19.6	50-150	79.0	30.0
186424-3ML	RCSOT24EL095.240.ML	12/20	500	42.0	22.8	95-240	95.0	33.0
186424-4ML	RCSOT24EL185.300.ML	12/20	500	44.0	27.4	185-300	105.0	36.0
186425-5ML	RCSOT24EL300.500.ML	12/20	500	50.4	31.9	300-500	130.0	52.0

\* max. Durchmesser über Außenmantel

\*\* min. Durchmesser über Isolierung

<sup>1</sup> alternativ auch ohne Kabelschuh lieferbar

Laschenbohrung Kabelschuh Durchmesser 13 mm für Endverschlüsse bis 95-240 mm<sup>2</sup> und 17 mm für alle Endverschlüsse ab 185-300 mm<sup>2</sup>.